


OPATŘENÍ KE ZMÍRNĚNÍ RIZIK	
Vybudování meze u obce Kuřimany (Pilotní lokalita Strakonice)	
Místo realizace	
obec Kuřimany, okres Strakonice (Jižní Čechy, Česká republika)	
Oblasti možného uplatnění	
<ul style="list-style-type: none"> Zemědělská půda 	
Související opatření z Katalogu 100 opatření	
<ul style="list-style-type: none"> Meze 	
Charakteristika území	
<ul style="list-style-type: none"> Typ území: nezastavěné území Typ krajiny: zemědělská půda 	
Problém	Realizace meze u obce Kuřimany
V případě přívalových srážek dochází k eroznímu smyvu a degradaci zemědělské půdy.	Zdroj: Krajský úřad Jihočeského kraje, oddělení územního plánování
Popis a cíl	
<p>Předmětná lokalita se nachází ve svažitém terénu a při větších srážkách docházelo k eroznímu smyvu, ze sousedního výše položeného pozemku na pozemek vlastníka. Tento majitel tedy vybuvoval při okraji obhospodařované půdy mez, která zmírňuje povrchový odtok a zabraňuje erozním smyvům, tedy napomáhá bezpečnému odvedení odtoku při zvýšených srážkových událostech. Navíc byla tato mez obohacena vhodnou výsadbou, kdy stromy pomáhají zvýšit ekologickou stabilitu krajiny. Dále též slouží jako opatření proti větrné erozi a rozděluje půdní blok dle jeho způsobu užívání (resp. dle vlastníků pozemků).</p>	
Efekt opatření	
<p>Opatření zabrání povrchovému odtoku, který poškozují zemědělsky obdělávanou půdu, dělí půdní blok dle způsobu užívání a také je opatřením proti větrné erozi. Celkově tak dochází ke zkvalitnění užívané půdy, a rozvoji přírodních hodnot.</p>	
Popis implementace opatření	
Časový efekt: dlouhodobý	Zúčastněné strany: Vlastník pozemku, sousední vlastníci
Doba realizace: 2018	Žadatel/zodpovědný subject: soukromý investor
Ponaučení/přínos	
Hlavní faktor úspěchu: Zajištění protipovodňové ochrany lokality s trvalým účinkem	Největší výzva/úkol: Zpracování protipovodňového opatření tak, aby bylo funkční a akceptovatelné i majitelem sousedního pozemku.
Prospěch/užitek: Ochrana půdy a tím i kvalitnější možnosti jejího výnosu. Zvýšení ekologické stability krajiny.	Konflikty/překážky: Rozsah terénních úprav, finanční náklady.

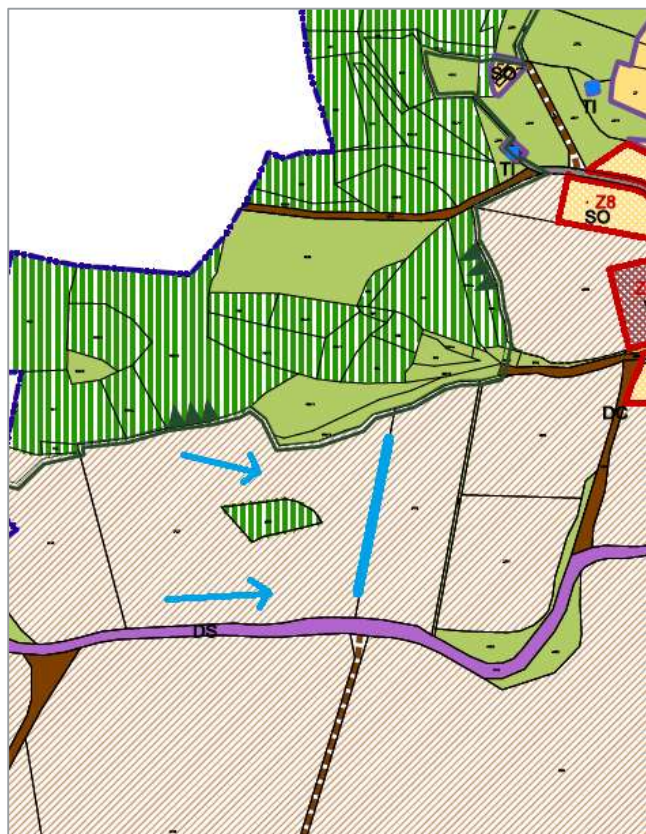
Zpráva pro ostatní řešící podobnou problematiku

Při obdělávání zemědělské půdy je důležité myslet na vhodné dělení půdních bloků tak, aby byla zajištěna ekologická stabilita krajiny. Toto dělení může být provedeno např. mezí, která může být obohacena výsadbou keřů či stromů. Opatření může být finančně nákladné, avšak z hlediska užívání půdy se uživateli vrátí a dlouhodobě přispěje i budoucím generacím vlastníků.

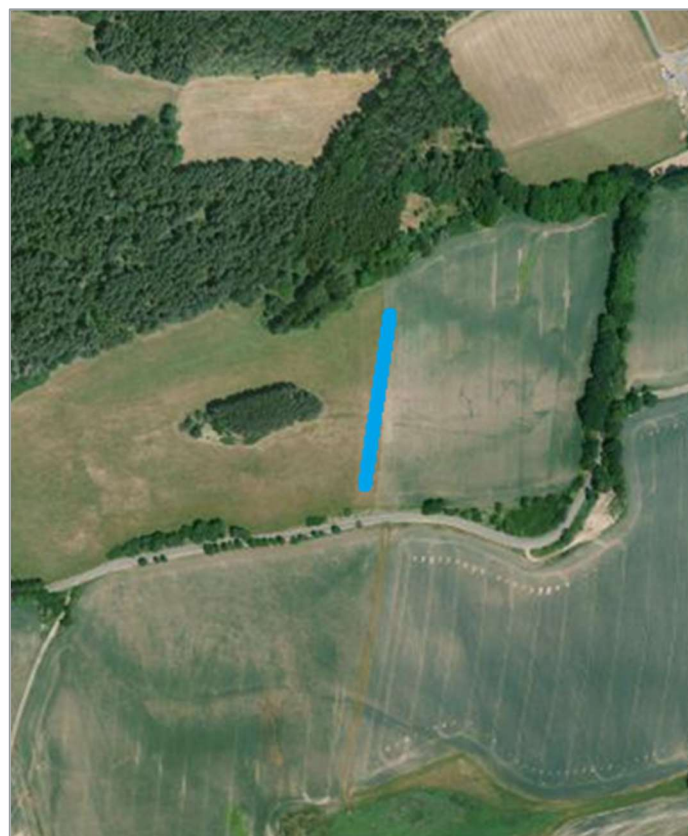
Kontakt

Krajský úřad Jihočeského kraje, oddělení územního plánování www.kraj-jihocesky.cz

Kontakty: https://www.kraj-jihocesky.cz/ku_tseznam/os?id_os=94



Výřez z územního plánu se zakreslením meze a směru erozního smyvu
(Zdroj: Krajský úřad Jihočeského kraje)



Letecký snímek (Zdroj: Mapy.cz)



Pohled na stav před realizací meze (Zdroj: Mapy.cz)